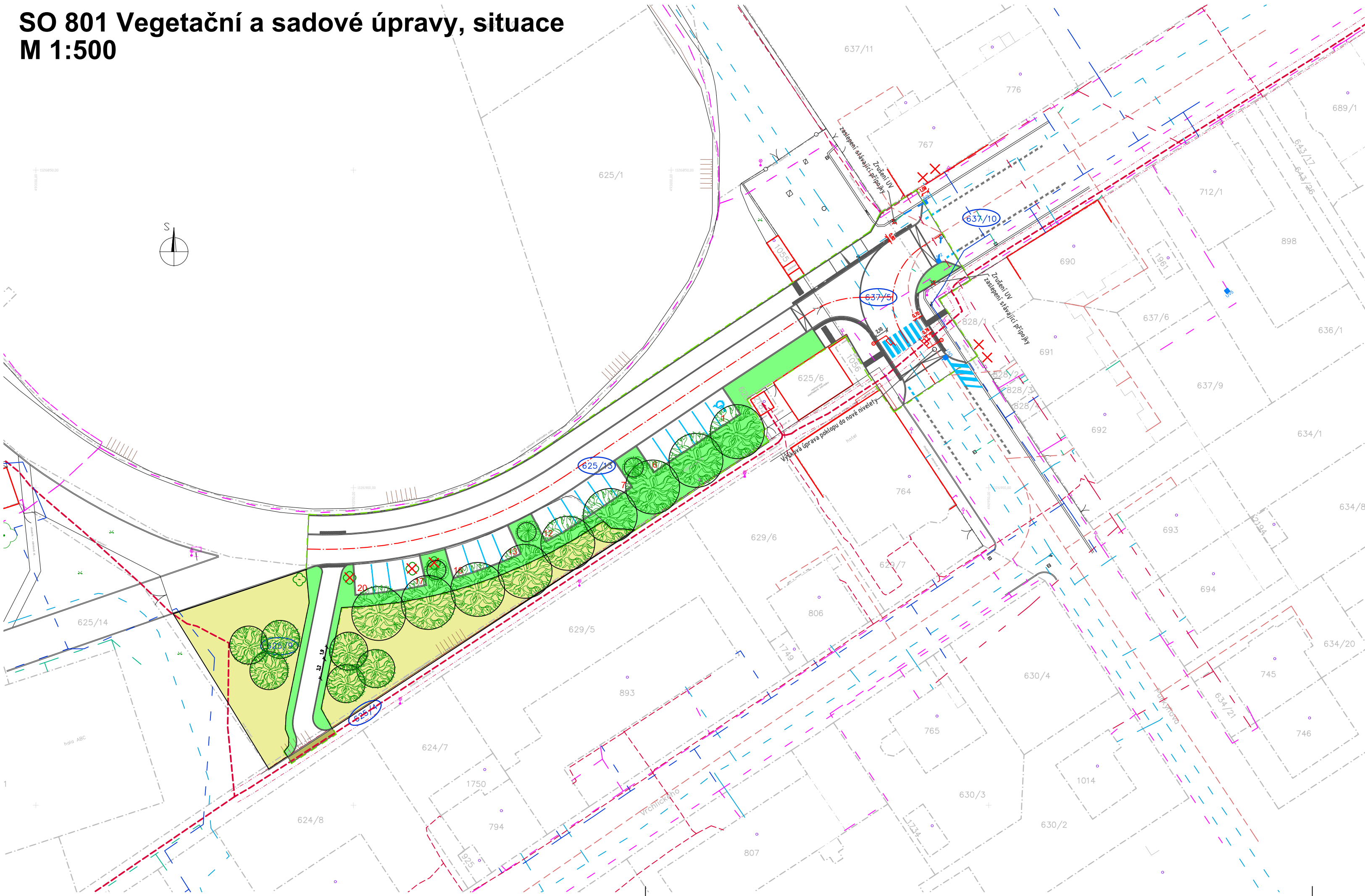


SO 801 Vegetační a sadové úpravy, situace
M 1:500



LEGENDA INŽENÝRSKÝCH SÍTÍ:

stav	návrh	
		KANALIZACE JEDNOTNÁ – SmVak a.s.
		KANALIZACE DEŠŤOVÁ – SmVak a.s.
		VODOVOD – SmVak a.s.
		PLYNOVOD – GasNet s.r.o.
		DISTRIB. ROZVOD NN-VZDUŠNÝ – ČEZ DISTRIBUCE a.s.
		DISTRIB. ROZVOD NN-ZEMNÍ – ČEZ DISTRIBUCE a.s.
		DISTRIB. ROZVOD VN-VZDUŠNÝ – ČEZ DISTRIBUCE a.s.
		DISTRIB. ROZVOD VN-ZEMNÍ – ČEZ DISTRIBUCE a.s.
		OCHRANNÉ PÁSMA – ZEMNÍ VEDENÍ VN (1,0 m)
		ROZVOD VO-ZEMNÍ – MĚSTO NOVÝ JIČÍN
		SDĚLOVACÍ KABELY – CETIN a.s.
		HRANICE PARCEL-DLE KN
		OBVOD STAVENIŠTĚ

LEGENDA OBJEKTŮ:

stav	návrh	
		STROMY
		KEŘE

LEGENDA PLOCH:

stav	návrh	
		ZATRAVNĚNÁ PLOCHA-dotčená staveb. pracemi
		ZATRAVNĚNÁ PLOCHA-regenerace stáv. trávníku

SORTIMENT:

9 ks Acer campestre 'Red Shine', OK 14/16, ZB, alejový – nasazení koruny min. 1,6 m
6 ks Betula jacquemontii ' Doorenbos', vícekmenný, ZB, min. 200 cm
3 ks Amelanchier lamarckii, vícekmenný, ZB, min. 160 cm

SOUŘADNICOVÝ SYSTÉM: JTSK
VÝŠKOVÝ SYSTÉM: Balt p.v.
POLOHA STÁVAJÍCÍCH INŽENÝRSKÝCH SÍTÍ JE INFORMATIVNÍ

VYPRACOVAL:	ZODP.PROJEKT.	KRESLIL:	VED.PROJEKCE	NELL PROJEKT s. r. o. Kvítková 3687 760 01 Zlín	
Ing. Mgr. Petra Šoborová	Ing. Karel Kuchař	Ing. Mgr. Petra Šoborová	Zuzana Kuchařová		
KRAJ: MORAVSKOSLEZSKÝ		K. Ú.: NOVÝ JIČÍN-HORNÍ PŘEDMĚSTÍ		FORMÁT	3xA4
STAVEBNÍK:MĚSTO NOVÝ JIČÍN				DATUM	9/2023
AKCE:				STUPEŇ	DUSP, PDPS
PARKOVIŠTĚ A CYKLOSTEZKA VE SPORTOVNÍM AREÁLU NOVÝ JIČÍN				ZAKÁZK. ČÍSLO	-/2022
OBSAH:				MĚŘÍTKO:	ČÍSLO VÝKRESU
SO 801 D.1 Situace vegetačních úprav, M 1:500				1:500	D.1